

S/ CORONAVIRUS SARS-CoV-2

Situació actual a Catalunya: 24 de març de 2020, 10.30h

Base de dades	Darrera actualització
Trucades 061	24 mar, 09:00
Urgències hospitalàries i CUAPS	24 mar, 10:00
Atenció primària	24 mar, 10:00
Casos SARS-CoV-2 a Catalunya	23 mar, 21:00
Unitats de crítics	23 mar, 15:00
Baixes laborals	24 mar, 08:30

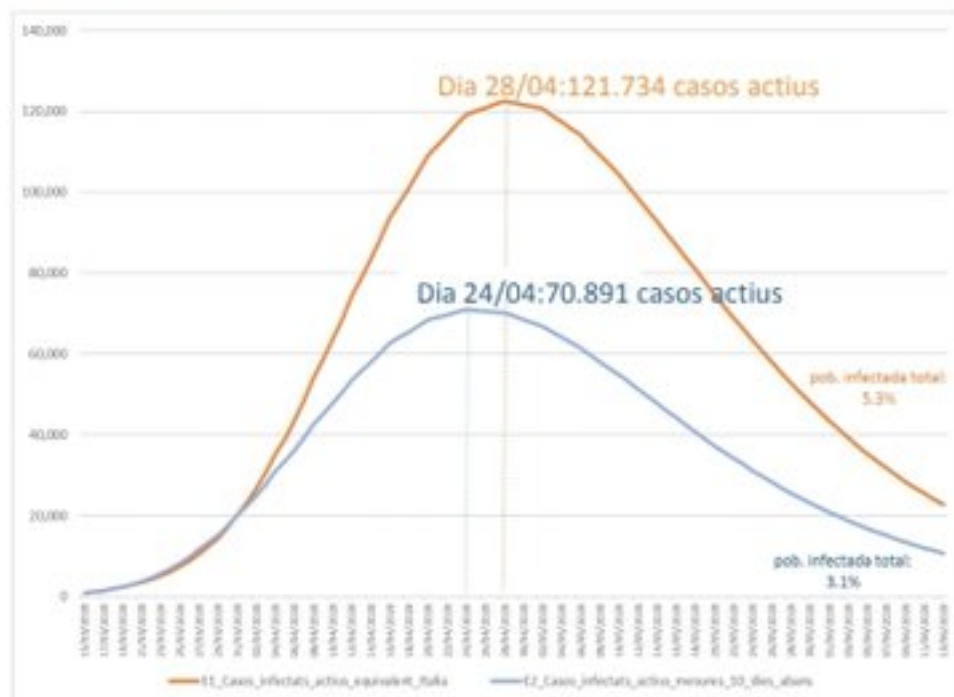
S/ Predicció a llarg termini (model SIR)*

Quan assolirem el pic de **total de casos actius** ?

Escenari 1 (en taronja):

Assumim que CAT segueix el mateix ritme que Itàlia durant tot el temps. S'espera que el pic s'assoleixi aprox. el dia 28/04 (121.734 casos en actiu)

Escenari 2 (en blau): Assumim que el fet de posar en marxa les mesures de confinament 10 dies abans que en el mateix escenari a Itàlia té un efecte "positiu" en l'evolució de la corba, arribant abans al pic (24/04) però amb menor número de casos i de manera més progressiva.



I quan deixarà de créixer el nombre de nous casos ?

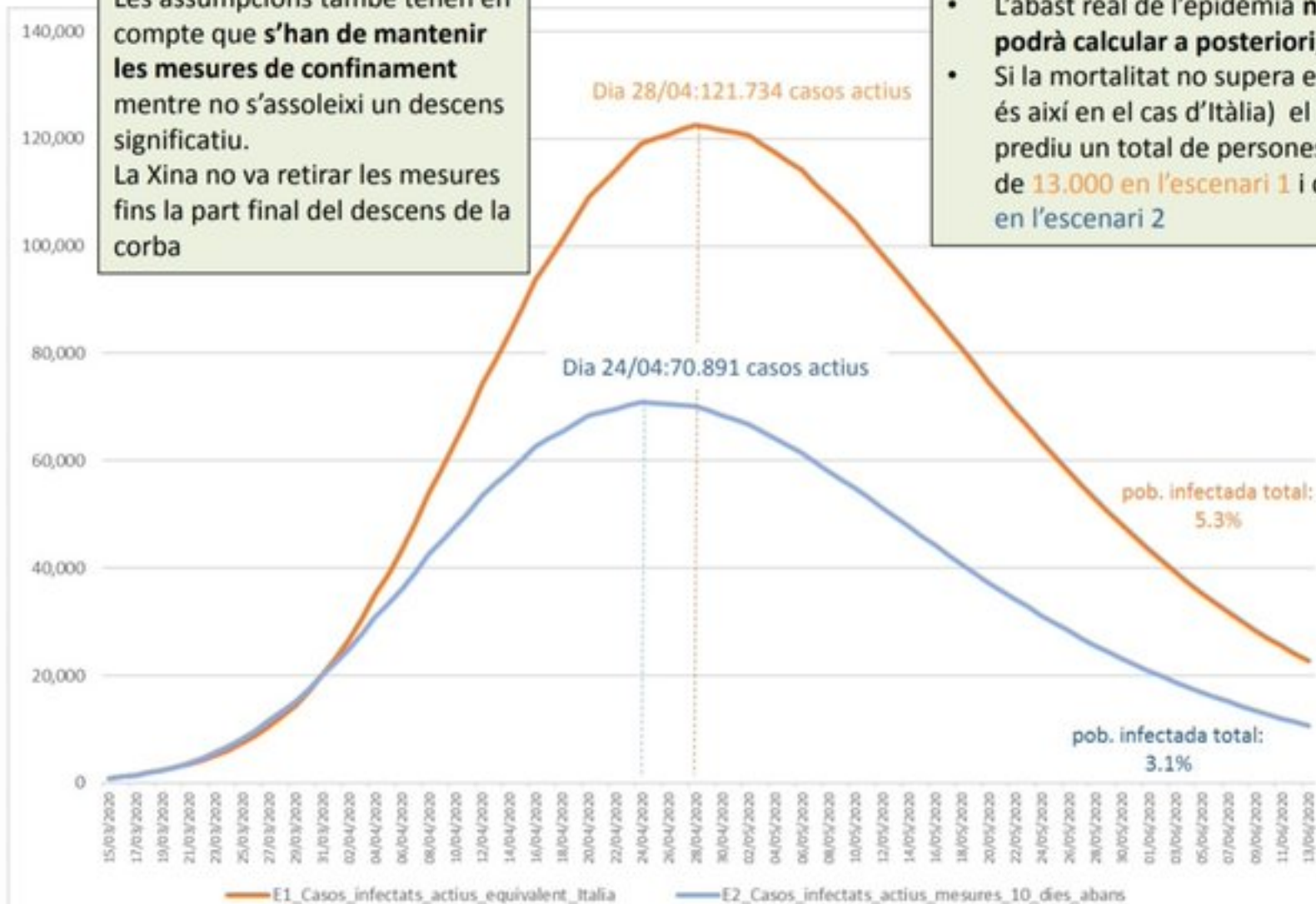
El dia amb el **pic de nous casos** és el 16/04 en l'escenari 1 i el 12/04 en l'escenari 2. Per tant, el pic de nous casos s'assoleix 12 dies abans que el pic de casos totals infectats.

*Assumpcions del model: Model SIR amb taxa de reproduccibilitat decreixent partint de la taxa catalana i la seva evolució i la tendència de la taxa italiana des del moment de la introducció de les mesures de distanciació social. **Els resultats del model estan fortament condicionats per l'evolució dels propers dies, per tant els resultats poden modificar-se molt depenent de l'evolució dels paràmetres.**

S/ Predicció a llarg termini (model SIR)

Les assumpcions també tenen en compte que s'han de mantenir les mesures de confinament mentre no s'assoleixi un descens significatiu. La Xina no va retirar les mesures fins la part final del descens de la corba

- L'abast real de l'epidèmia només es podrà calcular a posteriori,
- Si la mortalitat no supera el 3,4% (no és així en el cas d'Itàlia) el model prediu un total de persones difuntes de 13.000 en l'escenari 1 i de 7.600 en l'escenari 2



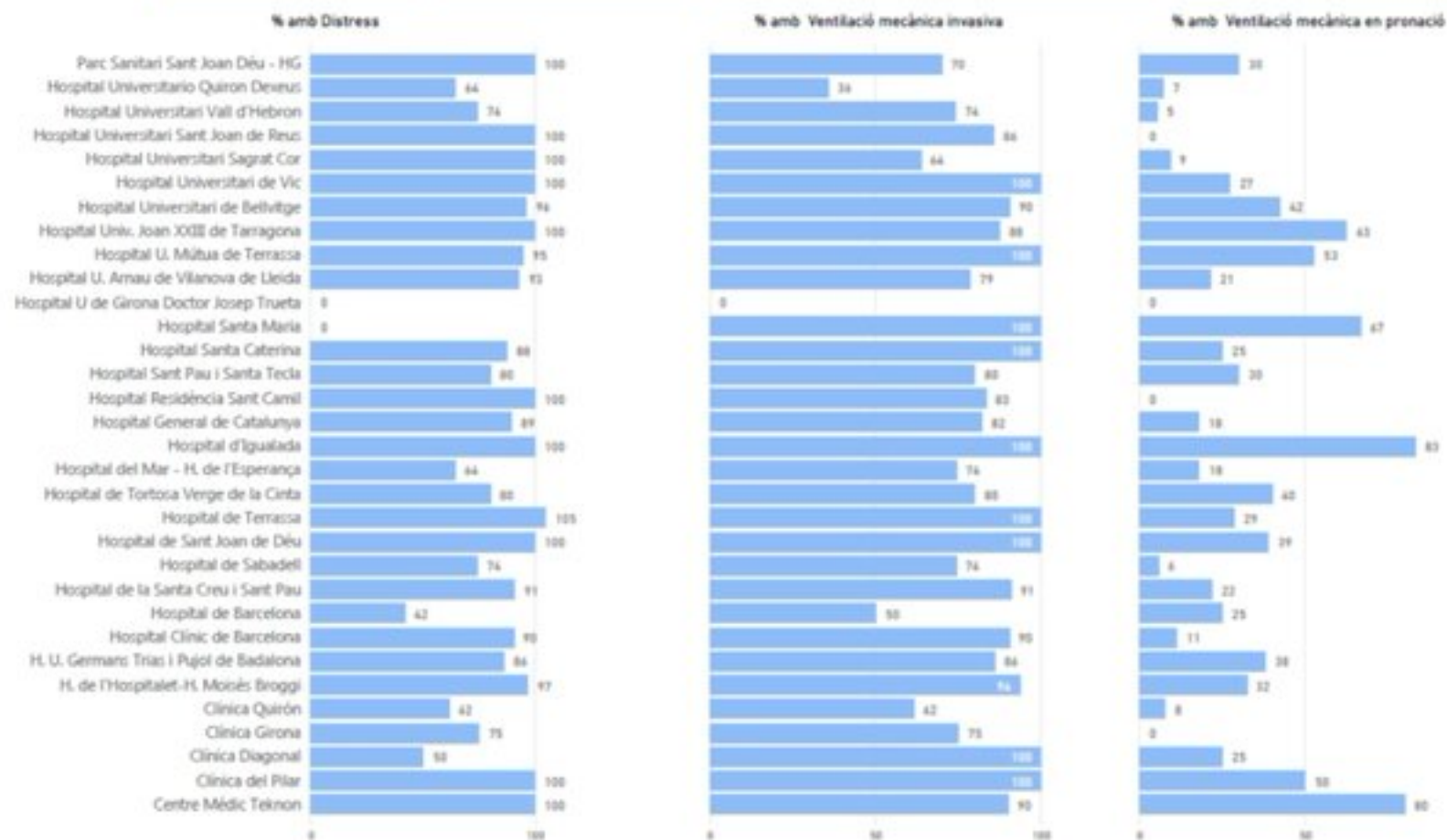
S/ Casos COVID-19 ingressats a Unitats de Crítics

Llits	Ingressats per Covid19
878	668



S/ Condició de casos COVID-19 ingressats a UCI

Ingressats per Covid19	dels quals amb distress	dels quals amb ventilació mecànica invasiva	dels quals ventilats en pronació
668	555	538	156

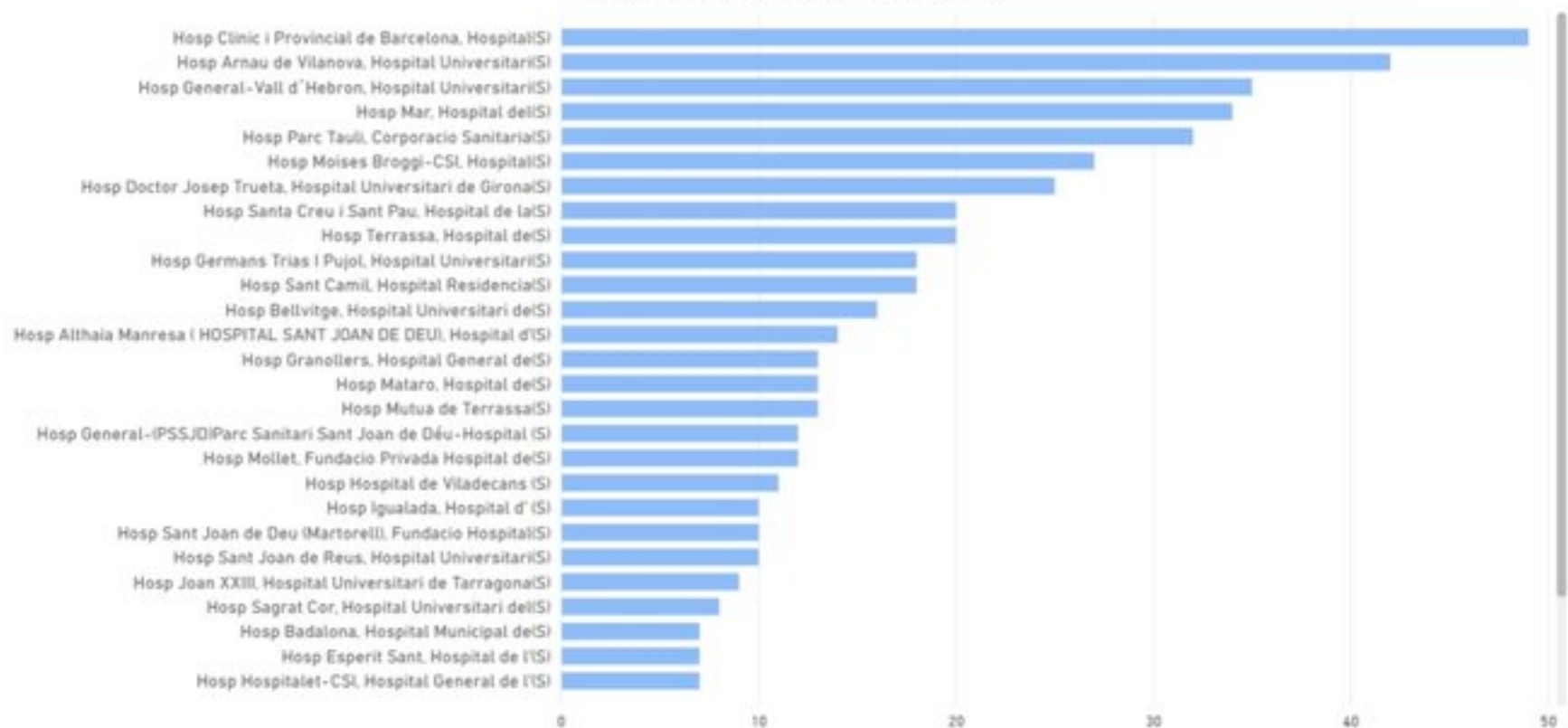


S/ Hospitals de destí (trasllats SEM)

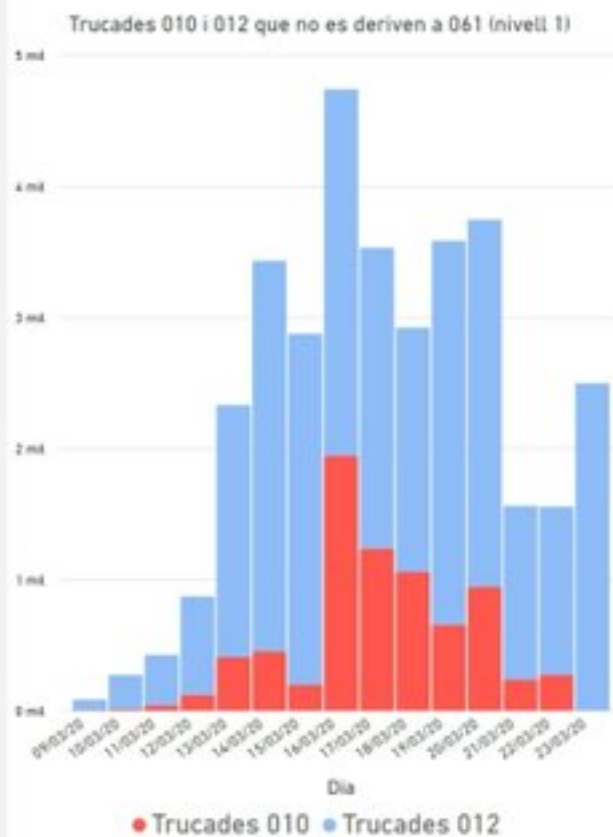
Hospitals de destí amb més de 5 trasllats

25 de febrer de 2020 fins a dia d'avui

Afectats traslladats segons destí, de major a menor



S/ Trucades acumulades al 010, 012 i 061

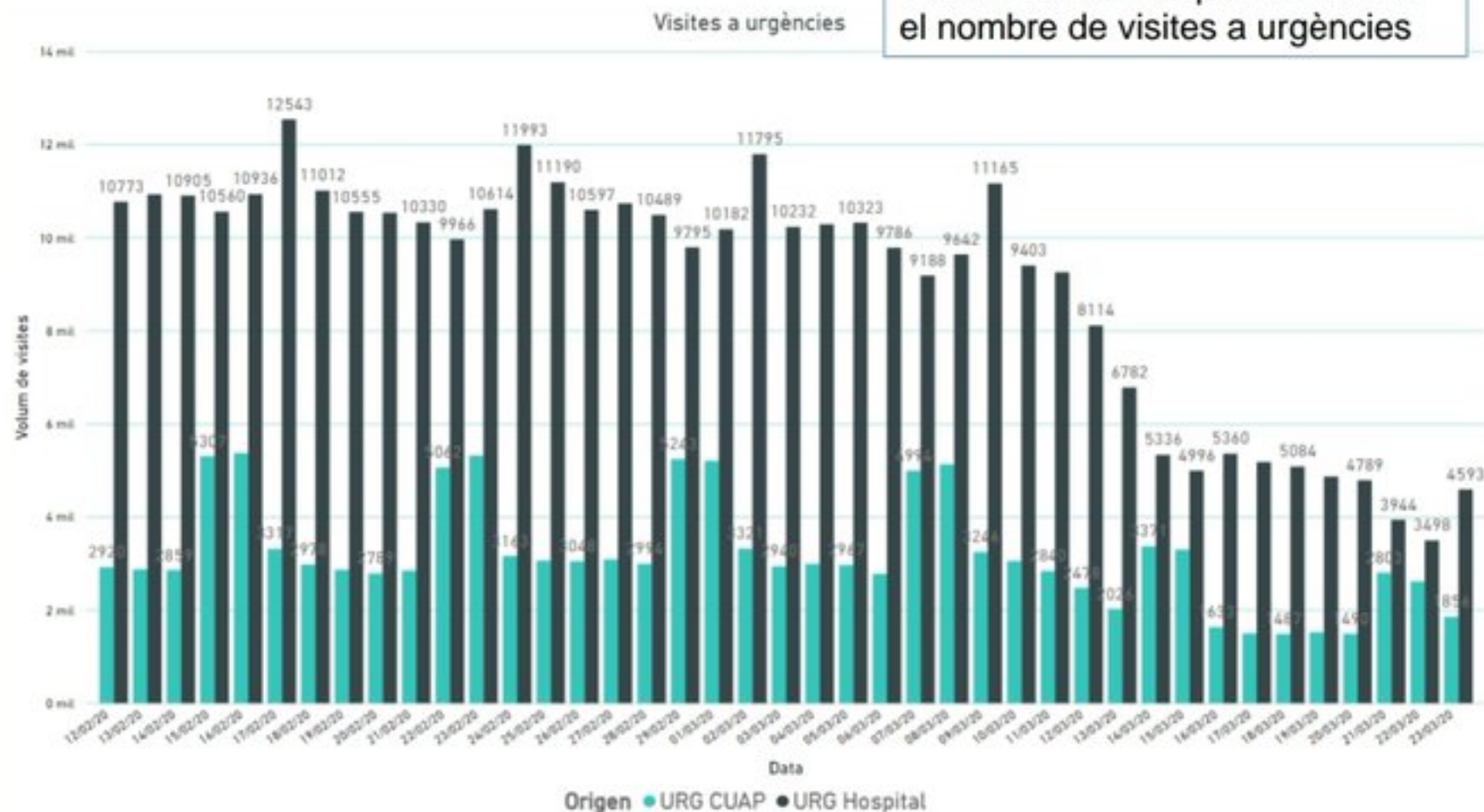


Malgrat que les trucades al 061 tenen una tendència a augmentar, les derivacions al SUVEC disminueixen



S/ Urgències hospitals i CUAP

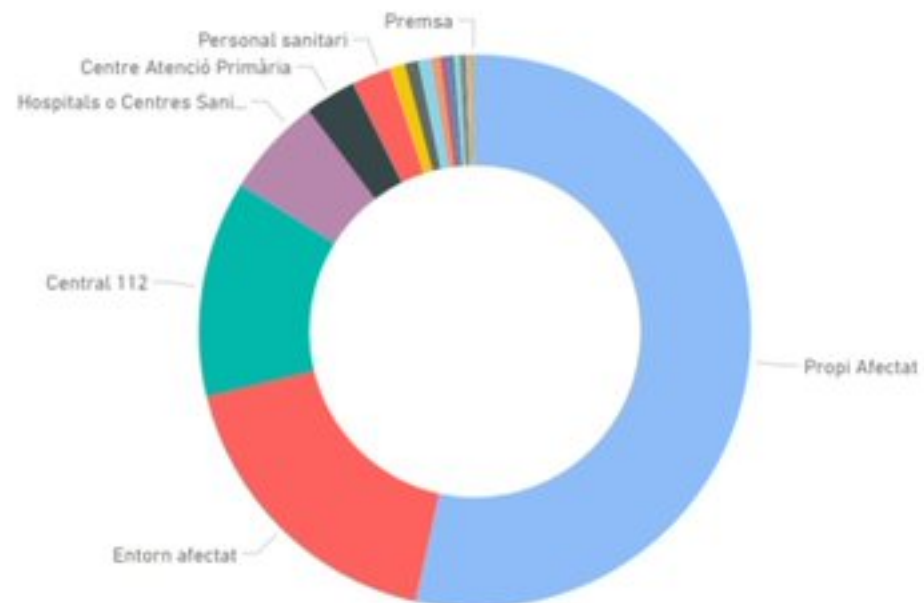
El confinament ha permès reduir el nombre de visites a urgències



S/ Incidents, derivacions, trasllats per alertant

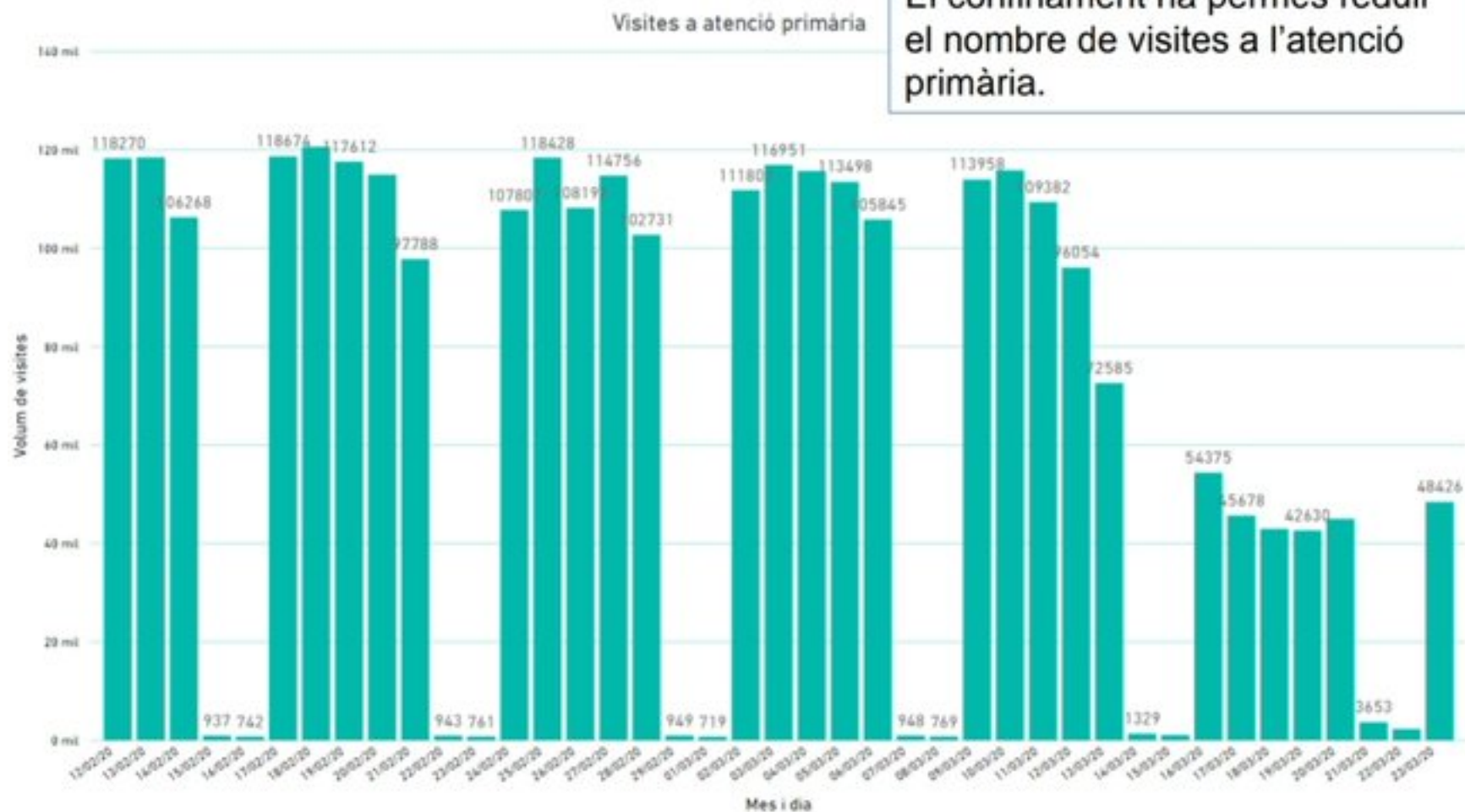
Alertants	Incidents	Derivació SUVEC	Trasllats
Propi Afectat	18940	856	99
Entorn afectat	6280	289	82
Central 112	4478	377	211
Hospitals o Centres Sanitaris	2073	16	27
Centre Atenció Primària	1055	11	71
Personal sanitari	808	43	44
Alertant Accidental	332	14	5
Altres	275	26	7
Epidemiòleg	270	2	21
Escola/Guarderia	187	1	0
Tele-Assistència	167	3	18
CUAP-Centre Urg. Atenc. Primar.	124	0	6
Residència Geriàtrica	87	3	5
APP StopCovid	76	0	0
Mossos d'Esquadra	56	2	0
Altres institucions	53	1	1
Recurs Propi 061	48	12	6
Polícia Local/Guàrdia Urbana	36	0	0
Seguiment Consultoria	35	1	1
Premsa	7	0	0
Bombers	3	0	0
Central Bus	3	0	0
Centres penitenciaris	3	0	0
Guàrdia Civil	3	0	0
Alertant sord	2	0	0
Alertant VSP	2	0	0
Altres recursos	2	0	0
CICAT	2	0	0
Guàrdia Urbana BCN	2	0	0
061 altres comunitats	1	0	0
PCD	1	0	0
Total	35414	1657	624

Principalment el propi afectat i el seu entorn són els que truquen al 061

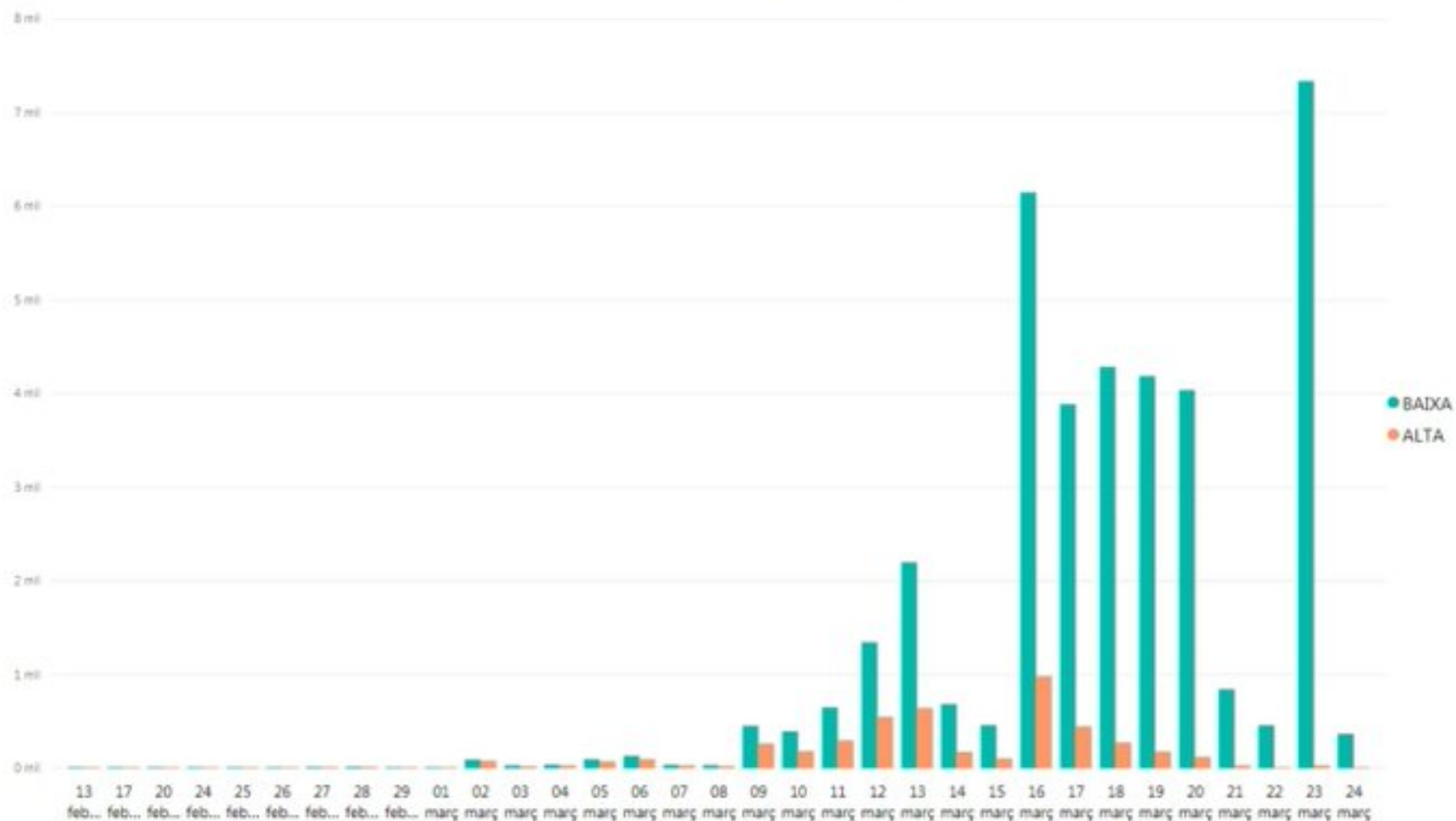


25 de febrer de 2020 fins a dia d'avui

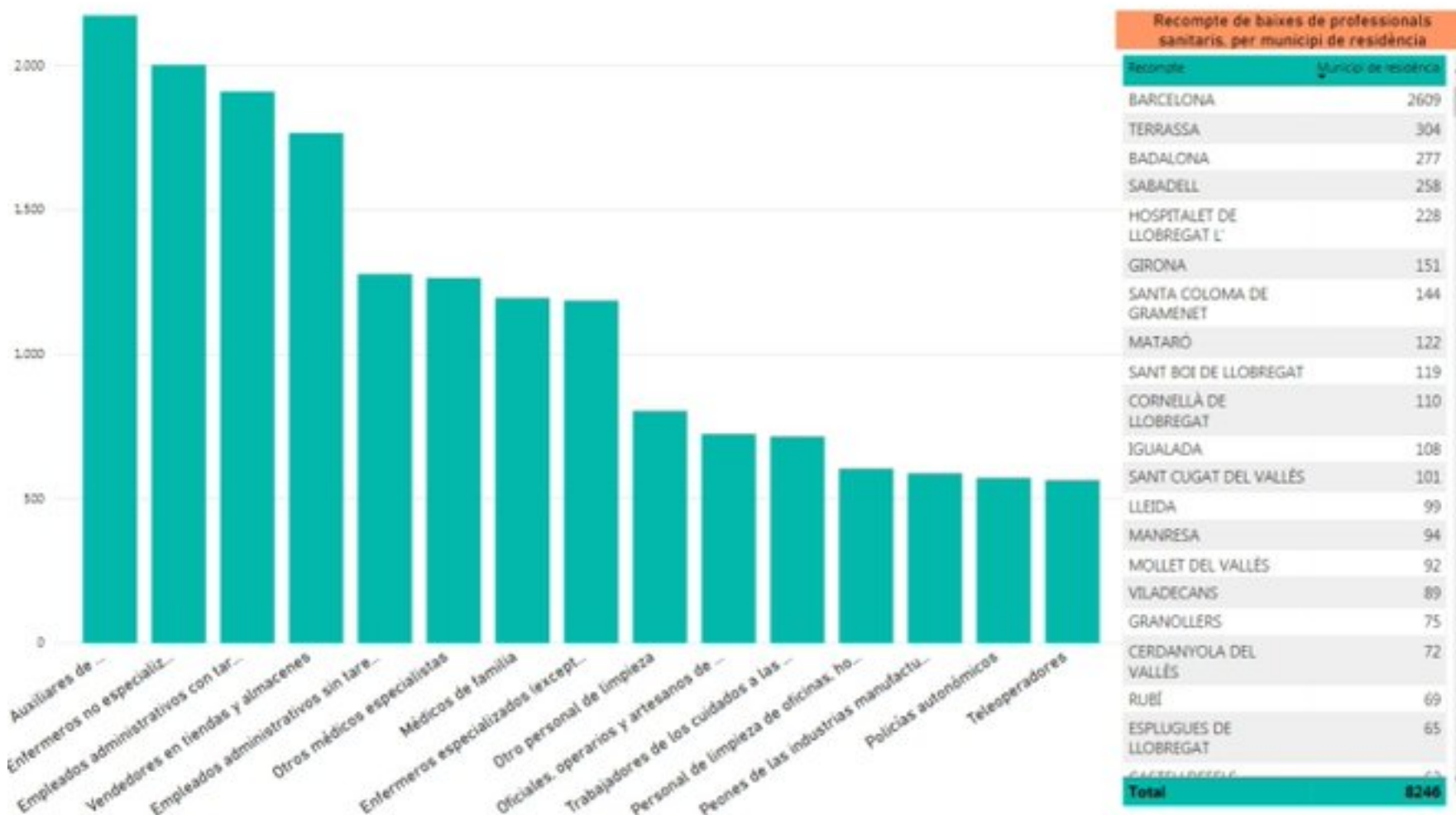
S/ Visites atenció primària



S/ Baixes laborals relacionades amb coronavirus SARS CoV-2



S/ Baixes laborals acumulades relacionades amb SARS CoV-2, per professions



* En el gràfic de barres, només es mostren les professions que han tingut >500 baixes

S/ App Stop Covid-19 Cat

Distribució Persones Test App per Risc: 373.169

